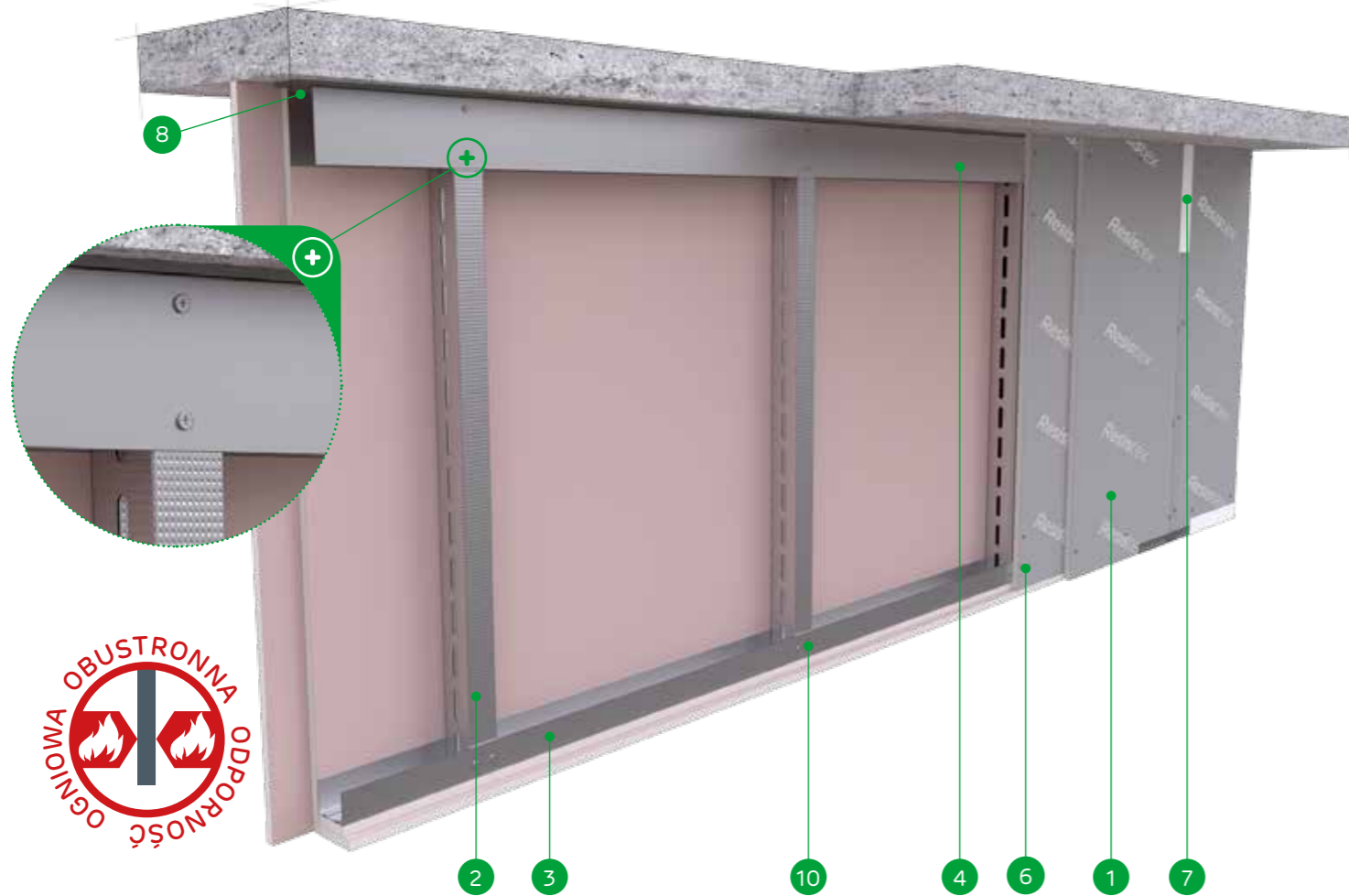


nida Kurtyna

Klasa
odporności
ogniowej:
DHA150Dymo-
szczelność:
 $Q_{spec}^{(20)} - 0,7 \text{ m}^3/\text{h}$
 $Q_{spec}^{(200)} - 1,2 \text{ m}^3/\text{h}$ Maksymalna
wysokość
kurтины:
2500 mmCiężar 1m²
zabudowy:
52,0-54,0 kgNumer
dokumentu
związanego:
PN-EN 12101-1:2007
CERT. 1488-CPR-0859/WDeklaracja Właściwości Użytkowych:
DoP/Smoke Barrier/0070/02.07.2020

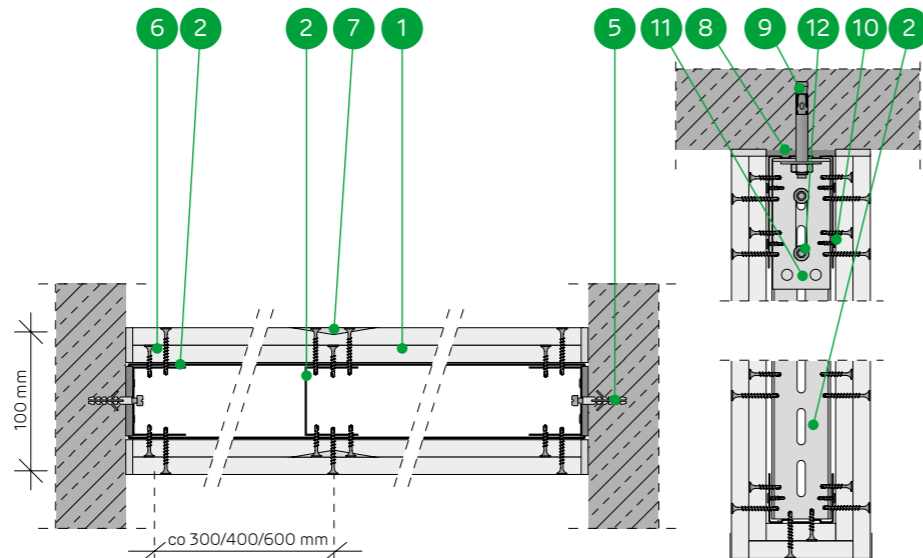
SYSTEMY:

100/UAR50/25/RESISTEX



MATERIAŁY:

1. Płyta gipsowo-kartonowa Resistex
2. Profil UAR50 / UAR75 / UAR100
3. Profil dolny Nida U50 / U75 / U100
4. Profil górny Nida U50/80 / U75/80 / U100/80
5. Kołek rozporowy Nida
6. Wkręty do blachy 2 mm Nida
7. Spoina pomiędzy płytami
8. Taśma akustyczna Nida lub wełna mineralna
9. Element kotwiący (typ i rodzaj dobrany w zależności od obciążenia i rodzaju podłoża) z podkładką stalową poszerzoną
10. Wkręt samowierzący FLAT HEAD 4,2x13 mm do blachy 1 mm
11. Kątownik Nida do profilu UAR50 / UAR75 / UAR100
12. Śruba M8 typu FLAT HEAD z ząbkowaną nakrętką



SYSTEM KURTYN DYMOWYCH NA KONSTRUKCJI NOŚNEJ NIDA UAR50

PARAMETRY TECHNICZNE

Nazwa systemu Nida Kurtyna ²⁾	Posycie płytami gipsowymi			Konstrukcja nośna ⁴⁾		Materiał izolacyjny Wełna mineralna (skalna / szklana)	Maksymalna wysokość kurтины - h ¹⁾ W zakresie odporności ogniowej [mm]	Ciężar zabudowy 1 m ² [kg]	Klasa odporności ogniowej ²⁾ [min]	Dymoszczelność ³⁾		System specjalny
	Nida	Grubość [mm]	Oznaczenie wg normy	Typ profilu Nida	Rozstaw osiowy profilu Nida [mm]					$Q_{spec}^{(20)}$ [m ³ /h]	$Q_{spec}^{(200)}$ [m ³ /h]	
100/UAR50/25/Resistex	Resistex	2x12,5	DFH2IR	UAR50	600	opcja	2500	52,0	DHA150	0,7	1,2	●
100/UAR50-400/25/Resistex	Resistex	2x12,5	DFH2IR	UAR50	400	opcja	2500	53,0	DHA150	0,7	1,2	●
100/UAR50-300/25/Resistex	Resistex	2x12,5	DFH2IR	UAR50	300	opcja	2500	54,0	DHA150	0,7	1,2	●

¹⁾ Wysokość kurтины wg opinii technicznej ITB 01060/17/R121NZK.²⁾ Klasa odporności ogniowej zgodnie z raportem klasyfikacyjnym LBO-1420-K/20.³⁾ Dymoszczelność zgodnie z normą PN-EN 12101-1:2007.ZUŻYCIE MATERIAŁÓW NA 1M² KURTYN DYMOWYCH W SYSTEMIE NIDA KURTyna

Nazwa materiału	J.m.	Typ systemu Nida Kurtyna		
		100/UAR50/25/Resistex	100/UAR50-400/25/Resistex	100/UAR50-300/25/Resistex
Zużycie materiału na 1m ²				
Płyta Resistex 12,5 mm	m ²	4,2	4,2	4,2
Profil Nida UAR50 ⁴⁾	mb	1,8	2,7	3,6
Profil Nida U50 ⁵⁾	mb	0,8	0,8	0,8
Profil Nida U50/80 ⁶⁾	mb	0,4	0,4	0,4
Kątownik Nida do profilu UAR50	szt.	1,0	1,5	2,0
Śruba M8 typu Flat Head z ząbkowaną nakrętką	szt.	2,0	3,0	4,0
Kołek rozporowy Nida - rodzaj i typ dobrany w zależności od obciążenia i rodzaju podłoża	szt.	0,6	0,6	0,6
Element kotwiący - rodzaj i typ dobrany w zależności od obciążenia i rodzaju podłoża	szt.	2,0	3,0	4,0
Podkładka stalowa poszerzona	szt.	2,0	3,0	4,0
Wkręty samowierzące Flat Head 4,2x13 mm do blachy 1 mm	szt.	9,0	14,5	18,0
Wkręty do blachy 2 mm Nida 3,5x25 mm	szt.	12,0	18,0	24,0
Wkręty do blachy 2 mm Nida 3,5x35 mm	szt.	30,0	45,0	60,0
Taśma zbrojąca Nida	szt.	2,8	2,8	2,8
Taśma akustyczna Nida	szt.	1,1	1,1	1,1
Gips szpachlowy Nida Start	kg	1,2	1,2	1,2
Gips szpachlowy Nida Finish	kg	0,2	0,2	0,2
Narożnik aluminiowy perforowany Nida	mb	2,0	2,0	2,0

⁴⁾ Dopuszcza się stosowanie profilu UAR75 lub UAR100.⁵⁾ Dopuszcza się stosowanie profilu U75 lub U100.⁶⁾ Dopuszcza się stosowanie profilu U75/80 lub U100/80 (w przypadku profilu U75/80 i U100/80 stosować zdwojoną ilość kotew w jednym punkcie kotwienia).
Normy zużycia nie uwzględniają strat materiałowych.